


ANLEITUNG UND SICHERHEITSHINWEISE: trolleyboy® Kupplung und trolleyboy® Fahrradanhänger

Bitte lesen Sie die folgenden Sicherheitshinweise und Beschreibungen vor der Verwendung des Produktes sorgsam durch.



Kupplungsbügel mit Befestigungselemente

Videos zur Montage des Kupplungsbügels und div. Anwendungs-Videos finden Sie auf:  **YouTube** Channel [trolleyboy Trolleys Carry & Bike](https://www.youtube.com/channel/UC...) oder unter www.trolleyboy.com

Die Montage des Kupplungsbügels darf nur durch geschulte Fachkräfte oder den Fahrradfachhandel erfolgen.

Der im Lieferumfang beinhaltete Kupplungsbügel eignet sich für Gepäckträger mit einem Drahtdurchmesser von 8mm bis 10mm und einer Breite von 100mm bis ca. 135mm. Für andere Gepäckträgerdimensionen kontaktieren Sie uns bitte unter office@trolleyboy.com!



Für alle Größen von Getränkekisten



Für Taschen & Rucksäcke



Für Haushaltsboxen & Sperrgut



Für alle Boxen & Trolleys von trolleyboy®

Unsachgemäße Verwendung des Produktes sowie Nichtbeachtung der Sicherheitshinweise können zu schweren und u.U. zu tödlichen Verletzungen führen!

Entsorgen Sie bitte das Verpackungsmaterial dieses Produktes umweltgerecht. Achten Sie besonders darauf, daß das Verpackungsmaterial nicht für Kinder zugänglich ist!

Verwenden Sie niemals den Fahrradanhänger, Kupplung oder sonstiges Zubehör, wenn diese beschädigt sein sollten.

Dieser Fahrradanhänger ist nicht für den Transport von Personen oder Tieren geeignet. Der Transport von Personen oder Lebewesen kann zu schweren oder tödlichen Verletzungen führen.

Dieser Fahrradanhänger darf nur zum Transport von Gütern verwendet werden, welche keine Gefahren für Menschen und Sachen sind. Transportieren Sie vor allem keine leicht entflammaren, scharfkantigen, zerbrechlichen oder spitzen Gegenstände.

Verwenden Sie zum Transport von Gütern nur Boxen, Taschen und Trolleys der Bergfreund Handels-GmbH, Breitenberg 27, 5630 Bad Hofgastein

Sichern Sie das Transportgut so, dass es sich unter keinen Umständen vom Anhänger selbstständig lösen kann. Beachten Sie, dass durch die Fahrdynamik u.U. große Kräfte auf das Transportgut wirken und sich dieses vom Anhänger lösen könnte.

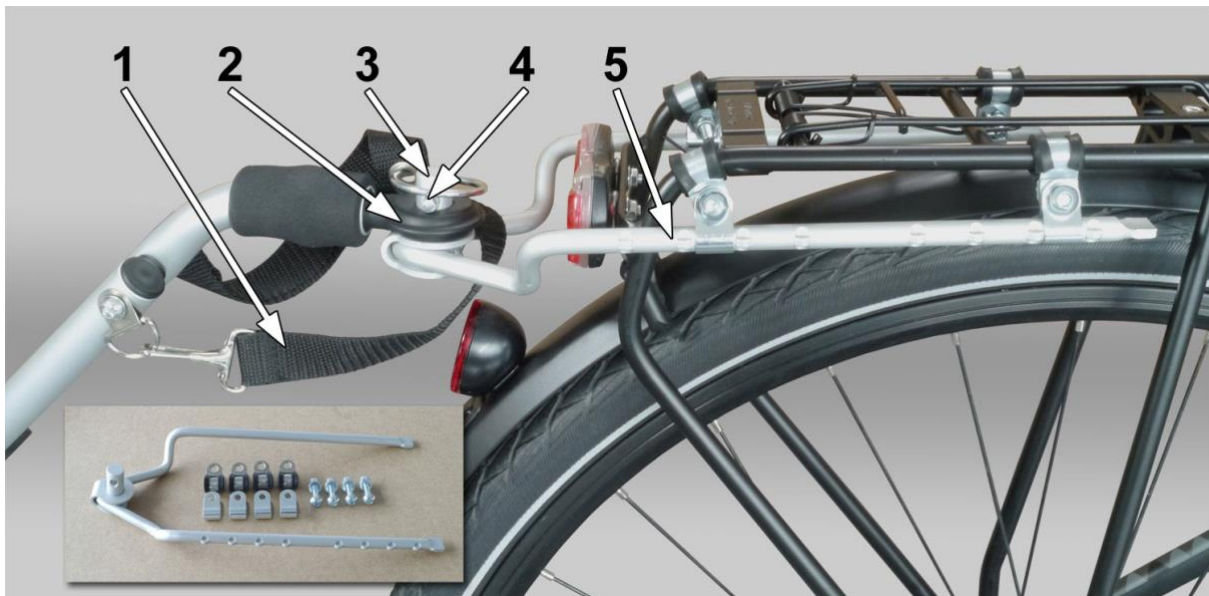
ACHTUNG

- Verwenden Sie den Anhänger nicht bei rutschigen Fahrbahnbedingungen.
- Wenn Sie den Anhänger mit der Hand ziehen oder aufheben stellen Sie sicher, dass Sie auch auf geneigten Flächen oder Treppen genügend Körperkraft für eine sichere Bedienung haben. Achten Sie beim Ziehen mit der Hand darauf, dass Sie sich nicht am Anhänger anstoßen (Achtung auf die Fersen Ihrer Füße).
- Auf Treppen, schiefen Ebenen, Rampen o.ä. kann sich der Anhänger selbstständig in Bewegung versetzen und dabei Schäden sowie schwere und u.U. tödliche Verletzungen verursachen. Verwenden Sie zur Sicherung dagegen die Radblockierriemen an den beiden Rädern.
- Verwahren Sie den Anhänger stets unerreichbar für Kinder und Personen, welche vom Vertrauensgrundsatz ausgeschlossen sind.

- Überprüfen Sie vor jeder Verwendung das Produkt gemäß dieser Betriebsanleitung und gemäß den Anforderungen der im Bereich der Anwendung gültigen gesetzlichen Vorschriften. Sollte die Straßenverkehrsordnung oder sonstige Gesetze in einem Verwaltungsbereich den Ausführungen des Anhängers widersprechen so dürfen Sie den Anhänger in diesem Staat oder Region nicht verwenden. Die gesetzlichen Vorschriften bezüglich Ausstattung und Betrieb des Fahrradanhängers und der Kupplung können je nach Staat verschieden sein. Erkundigen Sie sich vor der ersten Verwendung genau nach den jeweils gültigen gesetzlichen Vorschriften und rüsten Sie den Anhänger dem gemäß aus.
- Achten Sie vor und während der Anwendung auf die Sichtbarkeit aller Reflektoren und Lichter an Ihrem Fahrrad und am Fahrradanhänger.
- Verbinden Sie im Fahrbetrieb stets den Sicherungsriemen (1) mit dem Gepäckträger bzw. dem Kupplungsbügel.
- Falls Ihr Rücklicht durch den Kupplungsbügel verdeckt werden sollte montieren Sie ein zusätzliches Rücklicht am Fahrrad oder bringen Sie Ihr Rücklicht in eine andere Position.
- Schalten Sie das Rücklicht des Fahrradanhängers auch bei Tag ein. Dies erhöht Ihre Sichtbarkeit gegenüber anderen Verkehrsteilnehmern.

1. Ankoppeln des Fahrradanhängers an den Kupplungsbügel

Achten Sie stets darauf, dass der Anhänger mit dem Kupplungsbügel (5) durch den völlig geschlossenen Sicherungsstift (4) gesichert wird. Der gelbe Punkt am Sicherungsstift ist von oben sichtbar, wenn der Stift richtig verwendet wird. Das Sicherungsband (1) oder die optional erhältliche Sicherungssperrkette müssen wie abgebildet durch den Kupplungsbügel geführt und geschlossen werden.



Der gelbe Punkt am Sicherungsstift ist von oben sichtbar, wenn der Stift richtig verwendet wird. Wenn der Sicherungsstift nicht völlig geschlossen ist so wird sich der Kupplungsring (2) vom Kupplungsbügel lösen. Dies führt unweigerlich zu sehr gefährlichen Situationen. **Verwenden Sie unter keinen Umständen den Anhänger, wenn der Sicherungsstift nicht völlig geschlossen ist.**

Sollte der Sicherungsstift sich nicht mit dem federnden Ring berühren so muss der Sicherungsstift so lange um den Ring gedreht werden bis er auf der anderen Seite des Ringes zum Aufliegen kommt.



Den falsch stehenden Sicherungsstift in Pfeilrichtung drehen bis er vollständig am Ring aufliegt.



2. Sicherheitshinweise betreffend Sichtbarkeit des Fahrradrücklichtes

Der Anhänger ist mit einem eigenen batteriebetriebenen Rücklicht inkl. Reflektor ausgestattet. Schalten Sie dieses Rücklicht immer ein, wenn Sie mit dem Anhänger fahren.

Für den Betrieb Ihres Fahrrades mit und **ohne** Anhänger ist wichtig:

Montieren Sie keinesfalls einen Kupplungsbügel, wenn Ihr Fahrrad dadurch nicht mehr den gesetzlichen Vorschriften entspricht.

Überprüfen Sie vor jeder Anwendung die Verkehrstauglichkeit des Anhängers und Ihres Fahrrades. **Achten Sie darauf, dass, der Kupplungsbügel (5) nicht das Rücklicht des Fahrrades verdeckt.**

Sollte Ihr Rücklicht durch den Kupplungsbügel verdeckt werden so können geschulte Fachkräfte das Rücklicht Ihres Fahrrades versetzen oder ein zusätzliches anbringen.

Bild: Das Rücklicht und der Reflektor Ihres Fahrrades muss beim Betrieb ohne Anhänger zur Gänze sichtbar sein!



3. Feststellriemen für Räder

Achten Sie bei geneigten Fahrbahnen oder beim Beladen, dass sich der Fahrradanhänger nicht selbstständig in Bewegung versetzen kann und u.U. auch das Fahrrad mit sich ziehen kann. Sichern Sie daher auf geneigten Flächen beide Räder des Anhängers mit den beiden Feststellriemen des Anhängers.



Radblocrierriemen auf beiden Rädern

4. Aufsetzen und befestigen des trolleyboy® Trolleys und anderer Behälter:

Öffnen Sie den Deckel des Trolley und schieben Sie die Teleskopgriffstange ganz nach unten zusammen.
Drücken Sie die Räder des Trolleys in den Rahmen des Anhängers bis sich die Grifföffnung des Trolleys auf gleicher Höhe mit dem schwarzen Verschlussriegel befindet.
Nun den Griff des Trolleys in den waagrecht gestellten Riegel drücken und den Riegel um 90° drehen bis er einrastet (steht im geschlossenen Zustand senkrecht wie in Abbildung gezeigt).
Danach den Deckel des Trolleys wieder mit dem Riemen verschließen.



Andere Behälter oder Taschen müssen mit geeigneten Befestigungselementen fest und sicher fixiert werden. Achten Sie dabei darauf, dass die Befestigungselemente sowohl der Größe als auch dem Gewicht des Ladegutes entsprechen.

5. Wichtige Hinweise zum Fahren mit dem Anhänger

- Durch das zusätzliche Gewicht des Anhängers verlängert sich der Bremsweg.
- Vergewissern Sie sich, dass die Bremsen Ihres Fahrrades dafür voll funktionstauglich und geeignet sind.
- Laden Sie immer schwere Lasten möglichst weit unten in den Behälter, leichte Lasten nach oben.
- Der Fahrradanhänger hat eine Breite von ca. 60cm – ist also erheblich breiter als übliche Fahrräder. Berücksichtigen Sie dies generell aber besonders im Bereich des Fahrbahnrandes, Randsteinen, Verkehrsschildern oder anderen Hindernissen.
- Mit dem Anhänger vergrößert sich u.U. der Kurvenradius – machen Sie keine scharfen Kurven und abrupte Fahränderungen.
- Beim starken Bremsen kann der Anhänger das Hinterrad Ihres Fahrrades u.U. anheben - Achtung Sturzgefahr!
- Fahren Sie über keine Randsteine und vermeiden Sie das Fahren auf unebenen beschädigten Fahrbahnen. Dadurch erhöhen Sie Ihre Fahrsicherheit und Sie verhindern Beschädigungen am Fahrgestell und an der Beleuchtung.
- Reduzieren Sie Ihre Fahrgeschwindigkeit bereits vor dem Bergabfahren und passen Sie Ihre Fahrgeschwindigkeit generell den Verkehrs- und Straßenverhältnissen an.
- Schalten Sie das Rücklicht auch bei guten Sichtverhältnissen ein und verwenden Sie den Fahrradanhänger bei schlechter Sicht mit besonderer Vorsicht.

6. Reinigung und Pflege

- Reinigen Sie die Produkte mit Wasser und milden Reinigungsmitteln wie z.B. Handgeschirrspülmittel. Verwenden Sie keinesfalls Fensterputzmittel, Scheuermittel oder Lösungsmittel zur Reinigung.

7. Technische Daten

- Zum Aufpumpen der Räder verwenden Sie handbetriebene Pumpen um ein Überfüllen der Räder zu vermeiden. Empfohlener Reifendruck zwischen 1,8 und 2,2 bar. Ein zu hoher Reifendruck kann den Anhänger evt. zum Springen und Umkippen bringen.
- Max. Stützlast senkrecht wirkend im Zentrum Kupplungsring (2): 6kg
- Das maximale Zuladegewicht beträgt 40 kg (max. Stützlast am Kupplungsring s. oben beachten).
- Max. zulässige Fahrgeschwindigkeit 20km/h ist jedoch je nach der Beladung und der Verkehrssituation entsprechend zu reduzieren.

Für weitere Frage stehen wir gerne unter office@trolleyboy.com zur Verfügung.